

Непрерывный контроль качества печати  
ФСМ/АМ, осуществляется с помощью  
стационарного сканера



# Зачем нужно контролировать качество печати ФСМ/АМ ?

**Федеральная служба по регулированию по алкогольному рынка доводит до сведения организаций, осуществляющих производство и оборот алкогольной продукции, следующее:**

Согласно статье 26 Федерального закона от 22.11.1995 № 171-ФЗ оборот алкогольной продукции без маркировки в соответствии со статьей 12 Федерального закона, либо с маркировкой поддельными марками запрещен.

Согласно пунктам 3 и 4 статьи 12 Федерального закона от 22.11.1995 № 171-ФЗ марка является документом государственной отчетности, удостоверяющая законность (легальность) производства и (или) оборота на территории Российской Федерации алкогольной продукции.

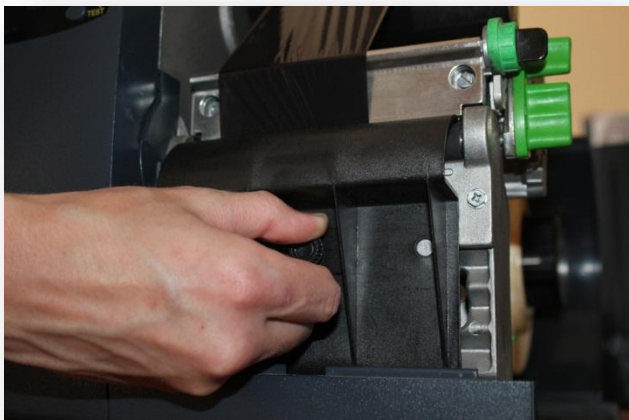
Технология изготовления и нанесения федеральных специальных марок и акцизных марок должна исключать возможность их подделки и повторного использования, обеспечивать возможность нанесения на них и считывания сведений о маркируемой ими алкогольной продукции с использованием технических средств единой государственной автоматизированной информационной системы в течение всего срока нахождения алкогольной продукции в обороте.

Следовательно, наличие марки, которая не обеспечивает возможность считывания сведений о маркируемой ей алкогольной продукции с использованием технических средств единой государственной автоматизированной информационной системы, или наличие поддельной марки свидетельствует о нелегальности производства или ввоза в Российскую Федерацию алкогольной продукции.

# Почему необходимо обеспечить читаемость штрихкода, наносимого организациями-производителями и импортерами алкогольной продукции на ФСМ/АМ?

1. Согласно информационному сообщению от 24.05.2013 на сайте Росалкогольрегулирования <http://fsrar.ru/news/info-soob-2405-> для организаций осуществляющих производство и оборот алкогольной продукции, о том что, наличие марки, которая не обеспечивает возможность считывания сведений о маркируемой ей алкогольной продукции с использованием технических средств единой государственной автоматизированной информационной системы, или наличие поддельной марки свидетельствует о нелегальности производства или ввоза в Российскую Федерацию алкогольной продукции.
2. Для обеспечения читаемости штрихкода необходимо использовать качественную красящую ленту (риббон) Информация о рекомендуемых риббонах доводилась до организаций на официальном сайте Службы информационными сообщениями а так же посредством официальных писем от МРУ Росалкогольрегулирования:
  - ✓ От 06.01.2013 <http://fsrar.ru/news/otchet-ob-analize>
  - ✓ От 19.01.2013 <http://fsrar.ru/news/informacionnoe-soobx-dlya-proizvodi-i-im>
3. Своевременно обслуживать принтеры термотрансферной печати как указано в регламенте на сайте Росалкогольрегулирования от 29.04.2013 <http://fsrar.ru/egais/informacionnye-materialy/rekomendacii-dlya-proverki-kachestva-pechati-fsm-i>

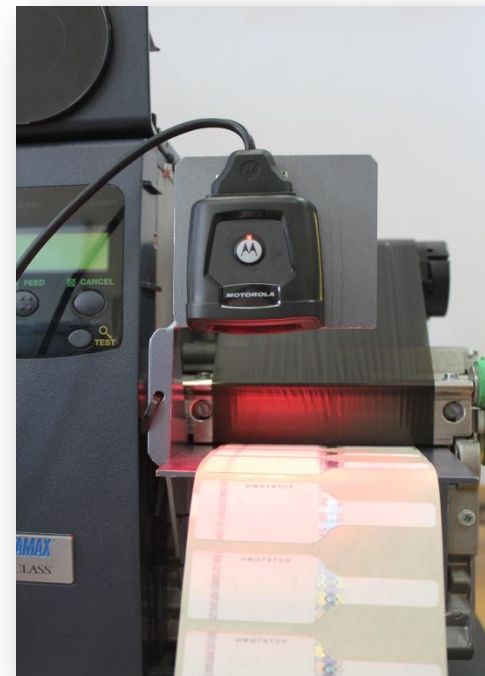
## Способ установки оборудования



*Необходимо снять с  
принтера пластиковую  
накладку*

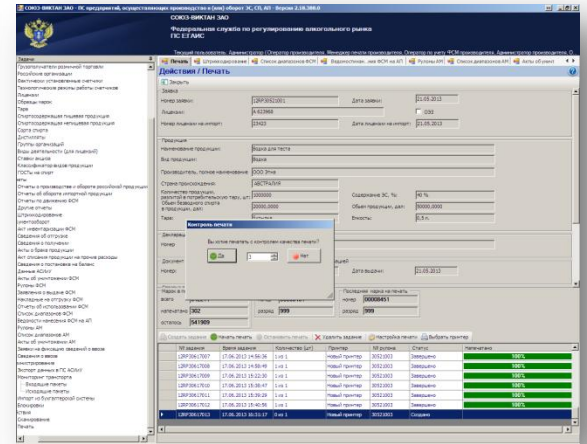
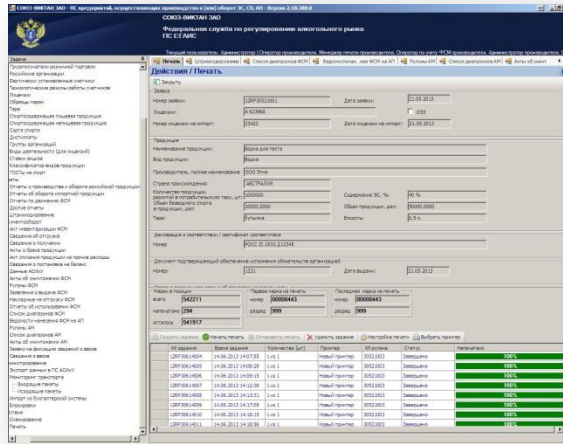
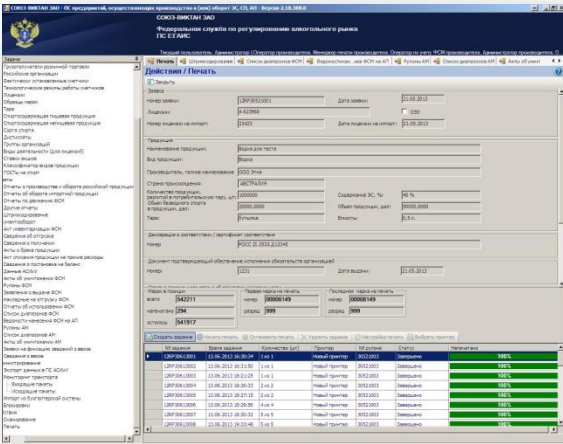


*И установить на это  
место крепление со  
сканером, затем  
подключить сканер к  
системному блоку  
АРМ печати*



*Комплект в сборе,  
готов к сканированию  
марок*

## Принцип работы сканера



**В программном обеспечении ЕГАИС необходимо создать задание**

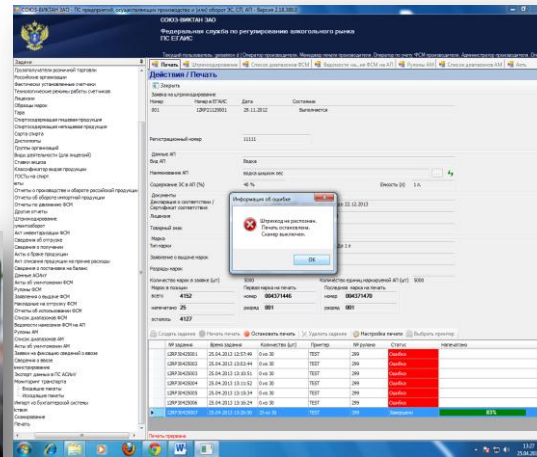
**После нажатия кнопки  
«Начать печать»,  
появляется  
всплывающее окно с  
подтверждением или  
отказом от печати с  
контролем качества**

**После нажатия кнопки «ДА», сканер готов к работе**

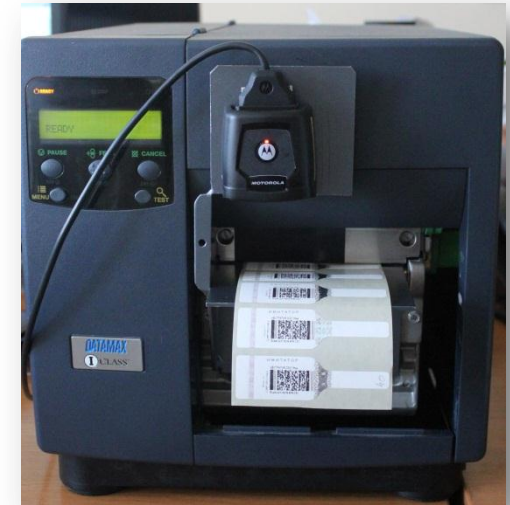
# Принцип работы сканера



*В процессе печати сканер считывает отпечатанные ШК, о чем сигнализирует зеленый цвет диода и звуковой сигнал*



*В случае если качество штрих кода является неудовлетворительным, об этом выдается сообщение*



*После чего сканер останавливает печать*

## *Преимущества использования технологии непрерывного контроля качества печати ФСМ/АМ*

*Исключение брака непосредственное в момент печати – это  
гарантированное качество нанесения ШК на ФСМ/АМ.*

*Только комплексное применение всех способов может обеспечить считываемость штрихкода ФСМ/АМ на всем сроке нахождения алкогольной продукции в обороте*

- ❖ *Использовать качественную термотрансферную ленту (риббон) и своевременно обслуживать принтеры*
- ❖ *Осуществлять непрерывный контроль качества печати ФСМ/АМ, с помощью стационарного сканера*